



STAGE TL 2011 2012

LA MOULE

Le corps de la moule est protégé par une coquille formée de deux valves égales. Le corps, entièrement mou et non segmenté, est enveloppé dans un manteau.



ETUDE DE LA COQUILLE :

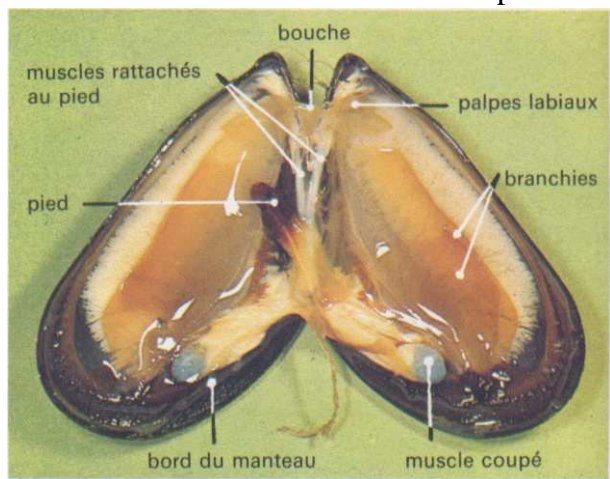
1. Etude de la face externe :

- Tube de serpule (petites annélides sédentaires)
- carapaces de balanes (petits crustacés fixés)
- byssus
- 2 valves noirâtres avec des reflets bleutés

- Présence de courbe (stries d'accroissement : témoins des étapes successives de la croissance)

2. Etudes de la face interne :

- Deux valves reliées par une charnière.
- Empreinte :
 - muscle adducteur postérieur (vers l'extrémité arrondie de la valve) pour le rapprochement des 2 coquilles
 - Muscle adducteur antérieur, (vers la pointe de la coquille)
 - Muscles rétracteurs du pied et du byssus



Etude du corps :

1. **le manteau :** Blanchâtre qui tapisse exactement la coquille. Le manteau laisse plus ou moins transparaître les organes (cœur, muscle du byssus,)

2. **les branchies :** Ouvrir la moule fraîche au scalpel en la tenant bien à plat. Deux paires de branchies lamelleuses flottent dans la cavité palléale. Dissocier une branchie de la pinte d'une aiguille montée pour constater que la lamelle n'est qu'une suite de nombreux filaments. *Découper aux*

ciseaux fins, un fragment de la lamelle branchiale et le monter entre lame et lamelle dans une goutte d'eau mer prise dans la cavité palléale. Mettre une goutte d'eau iodée à l'angle de la lamelle. Observer la paralysie progressive qui permet d'analyser le mouvement d'ensemble des cils par ondes successives.

3. **Masse viscérale :** La bosse de polichinelle est une saillie à l'arrière de la glande à byssus.
4. **Pied et byssus :** Pied brunâtre, en forme de hache, entièrement musculueux. A la base du pied, la glande à byssus laisse échapper par son orifice les nombreux filaments cornés qu'elle a sécrétés.

