



COLORATION EN BV

La coloration est une technique pour étudier la structure interne d'un organe végétal. Avant l'observation microscopique, il faut réaliser trois opérations :

- Réalisation de coupe
- Coloration
- Montage

REALISATION DE COUPE

1. Pour la coupe, il faut utiliser une lame de rasoir (neuve de préférence). L'objet étant tenu entre le pouce et l'index de la main gauche, appliquer la lame de rasoir sur l'index (Attention à ne pas se couper)* et faire glisser de gauche à droite. Si l'organe à couper est trop fin pour être tenu dans la main (risque d'écrasement), se servir d'un cylindre de **moelle de sureau**.
2. Pour cela, fendre le cylindre longitudinalement, puis évider chaque demi-cylindre de façon à créer une petite chambre dans laquelle le sujet peut être solidement maintenu sans dommage.
3. Si les coupes se font mal, mouiller à l'alcool la surface de l'organe et de la lame de rasoir (glisse mieux)

COLORATION

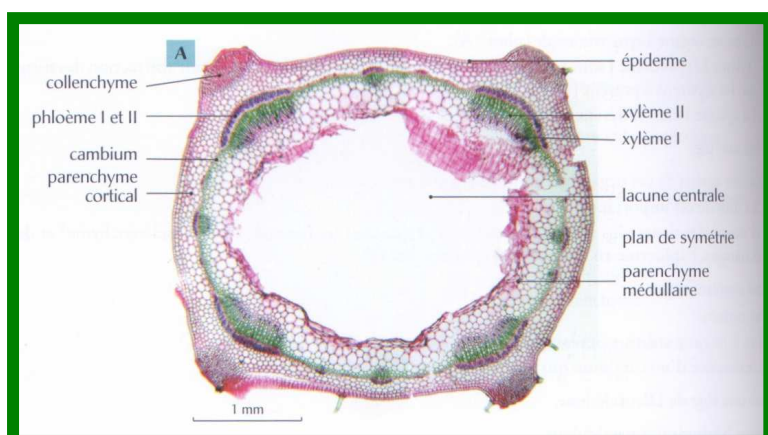
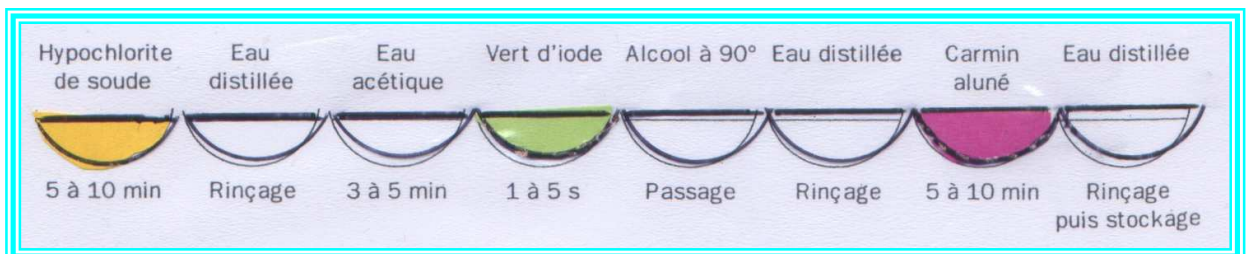
Deux colorations sont possibles :

- Coloration simple : au carminvert de Mirande
- La double coloration : carmin aluné et vert d'iode.

Coloration au carminvert de Mirande



Technique de la double coloration : la batterie des verres de montre



MONTAGE

Choisir et monter les meilleures coupes entre lames et lamelles dans une goutte d'eau ou mieux dans une gouttes de glycérine diluée (eau glycinée).

EX : coupe de lamier