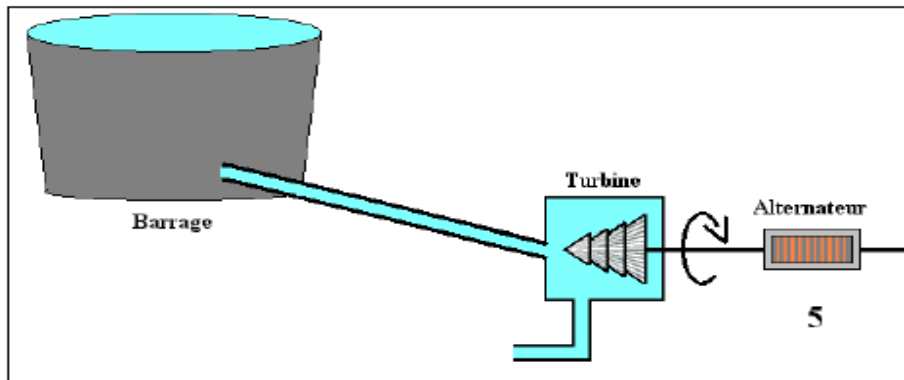
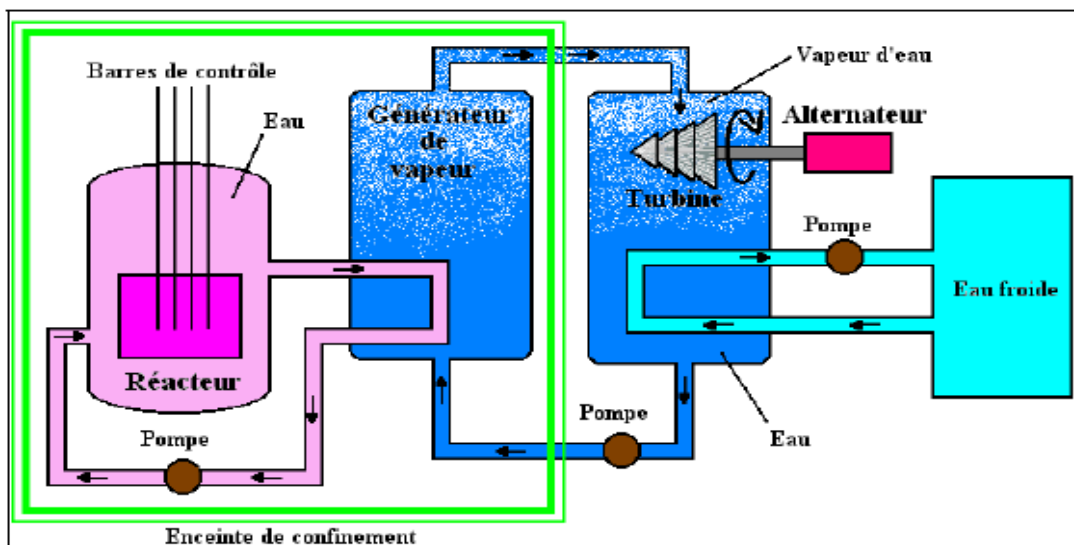


Schémas de quelques centrales

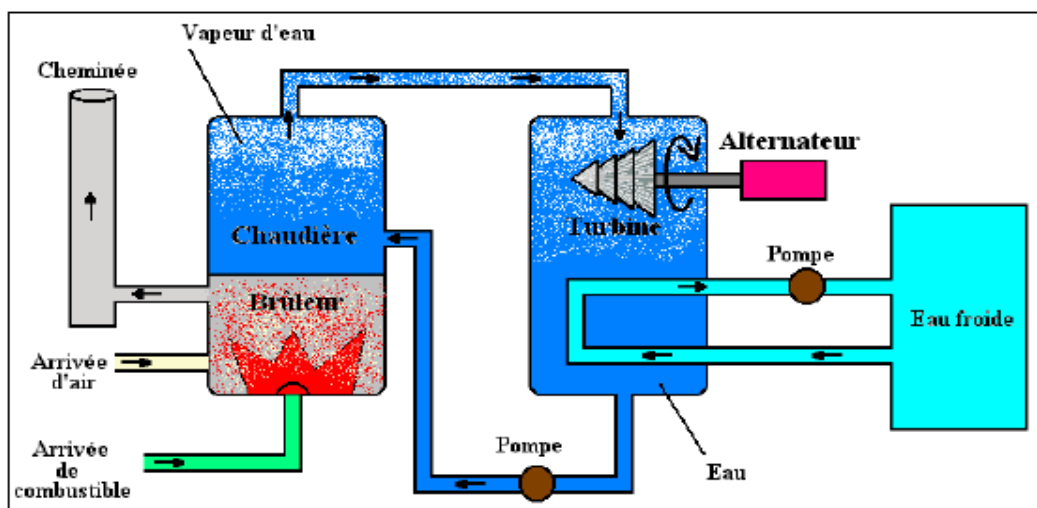
1- Centrale hydraulique



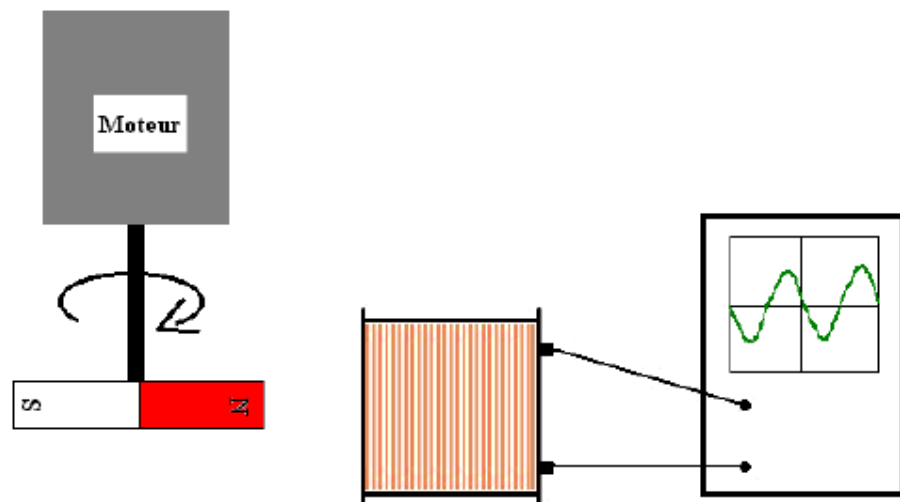
2- Centrale thermique nucléaire



3- Centrale thermique à flamme

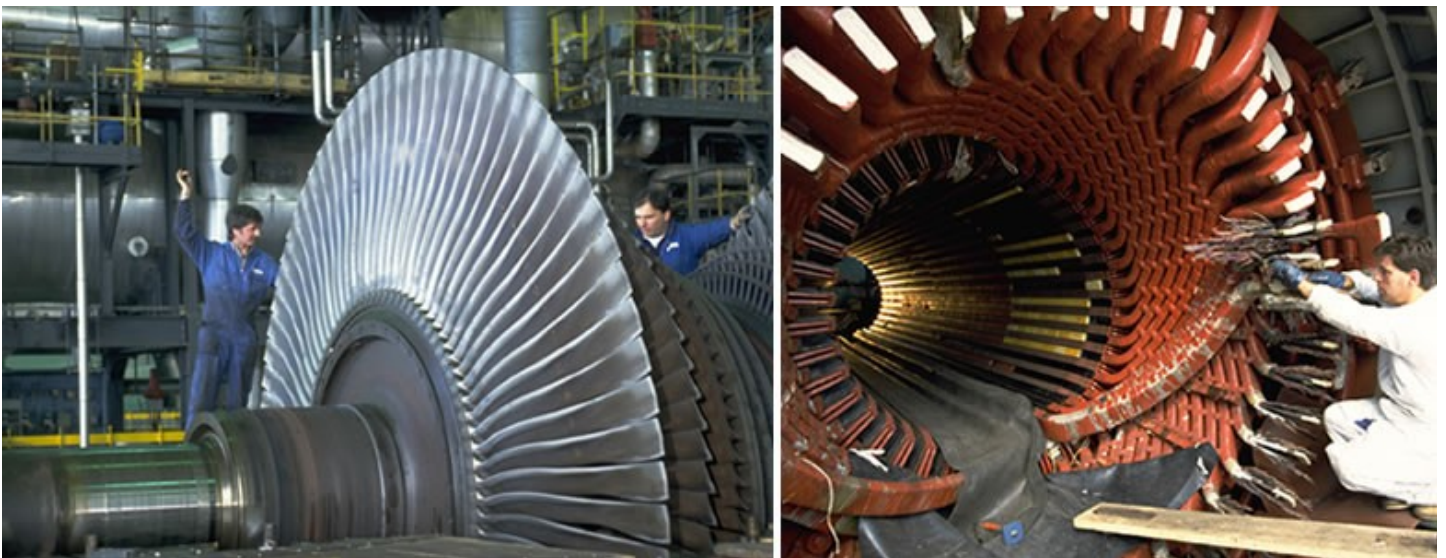


Alternateur



Lorsque l'on fait tourner un aimant devant une bobine (enroulement de fils électriques), une tension électrique apparaît aux bornes de la bobine

Alternateur d'une centrale



Rotor (bobine mobile) et stator (bobine fixe) de l'alternateur de la centrale thermique de Porcheville (Yvelines)